



GÜ-MERLAB

**GÜMÜŞHANE
ÜNİVERSİTESİ**

Merkezi Araştırma Laboratuvarı
Uygulama ve Araştırma Merkezi

**TC
GÜMÜŞHANE ÜNİVERSİTESİ
MERKEZİ ARAŞTIRMA LABORATUVARI UYGULAMA VE ARAŞTIRMA MERKEZİ**

**2025 YILI
BİRİM FAALİYET RAPORU**



SUNUŞ

Gümüşhane Üniversitesi Merkezi Araştırma Laboratuvarı Uygulama ve Araştırma Merkezi (GÜ-MERLAB), Merkeze ait yönetmeliğin 03.02.2014 tarih ve 28902 sayılı Resmi Gazetede yayınlanması ile faaliyetlerine başlamıştır. Merkezin çalışma amaçları arasında; üniversite birimlerinin ortak ihtiyacı olan ileri araştırma düzeneklerini sağlayarak Merkez araştırma birimlerinde ortak kullanıma sunmak, bilim ve teknoloji alanında gelişmeye katkıda bulunmak ve endüstriye ilişkin sorunları çözümlenmek üzere araştırmalar yapmak, kalkınma planlarının öngördüğü alanlarda gelecekte karşılaşılabilecek sorunlara çözüm yolları aramak, araştırma sonuçlarını duyurmak ve bunların uygulanmasına yardımcı olmak, gerektiğinde uygulama planları yapmak, yeni bir malzeme, mamul veya sürecin üretim aşamasına geçmesi için gerekli donanım, sistem ve özellikleri belirlemek, öncü tesisler kurmak, özel sektör, kamu kurum ve kuruluşları ile akademisyen ve araştırmacıların talep ettikleri analizleri, karşılaştıkları bilimsel, teknik ve uygulamaya ilişkin sorunları çözmeye yönelik hizmetleri yapmak, üretim ve işletmede karşılaşılan teknolojik güçlüklerde danışmanlık yapmak, merkezin çalışma alanına giren konularda konferans, kurs, seminer, sempozyum, kongre gibi ulusal ve uluslararası bilimsel toplantılar düzenlemek, yurt içindeki ve dışındaki ilgili kamu ve özel araştırma kuruluşları ve merkezleri ile işbirliği yapmak, bilgi alışverişinde bulunmak, ileri teknoloji projeler için maddi destek sağlamaya çalışmak, öncelikle ülke ve bölge ihtiyaçlarına yönelik olmak üzere araştırma projelerini desteklemek ve uygulamak, merkezin ihtiyacı olan elemanların yurt içinde ve dışında yetiştirilmesine yönelik çalışmalar yapmak, yurt içi ve yurt dışından bu amaçlarla gelecek araştırmacılara imkân hazırlamak, öneriler geliştirmek, bilim ve teknoloji alanında tanınmış araştırmacıların üniversite bünyesinde istihdam edilmesine yönelik çalışmalar yapmak, teknolojik gelişmeleri sürekli izleyerek laboratuvardaki cihazların günün koşullarına uygun olarak geliştirilmesini sağlamak ve üniversitenin proje yürütme potansiyelini artırmak olarak sayılabilmektedir.

GÜ-MERLAB Müdürlüğü Gümüşhane Üniversitesi Merkez Kampüsü Bağlarbaşı Mahallesi GÜMÜŞHANE adresindeki sabit tesislerinde faaliyetlerini yürütmektedir.

Prof. Dr. Duygu ÖZDEŞ
Müdür



İÇİNDEKİLER

Sayfa No

SUNUŞ	i
İÇİNDEKİLER	ii
I- GENEL BİLGİLER	1
A-Misyon ve Vizyon	1
B-Yetki, Görev ve Sorumluluklar	1
C-İdareye İlişkin Bilgiler.....	4
1-Fiziksel Yapı	4
2-Örgüt Yapısı	6
3-Bilgi ve Teknolojik Kaynaklar.....	6
4-İnsan Kaynakları	11
5-Sunulan Hizmetler.....	12
6-Yönetim ve İç Kontrol Sistemi.....	26
II- AMAÇ VE HEDEFLER	34
A-İdarenin Amaç ve Hedefleri	34
B-Temel Politikalar ve Öncelikler.....	35
III- FAALİYETLERE İLİŞKİN BİLGİ VE DEĞERLENDİRMELER	36
A-Mali Bilgiler	36
1. Bütçe Uygulama Sonuçları.....	36
2. Temel Mali Tablolara İlişkin Açıklamalar	36
B-Performans Bilgileri	37
1. Faaliyet ve Proje Bilgileri.....	37
IV- KURUMSAL KABİLİYET VE KAPASİTENİN DEĞERLENDİRİLMESİ	37
A-Üstünlükler	37
B-Zayıflıklar	37
C-Değerlendirme	37
V- ÖNERİ VE TEDBİRLER	38



I- GENEL BİLGİLER

A- Misyon ve Vizyon

Misyonumuz;

- Üniversite bünyesinde araştırma laboratuvarı, araştırma-uygulama merkezi ve benzer birimlerin faaliyetlerini merkezi bir organizasyon çerçevesinde düzenleyerek eşgüdümü sağlamak, geliştirmek, güçlendirmek, bunların AR-GE olanaklarının birimler arası kullanıma açılmasını sağlamak.
- Gümüşhane Üniversitesi Bilimsel Araştırma Projeleri (GÜBAP), üniversiteler, araştırma merkezleri, sanayi, kamu kurum ve kuruluşları ve bunlarla yürütülen projeler ile üçüncü şahıslardan gelecek analiz isteklerini temel araştırmalara engel olmayacak şekilde merkezin olanakları ölçüsünde değerlendirmek ve karşılamak.
- Teknolojik gelişmeleri sürekli izleyerek laboratuvardaki cihazların ve aletlerin günün koşullarına uygun olarak geliştirilmesini ve yenilenmesini sağlamak ve Üniversitenin proje yürütme potansiyelini artırmak.
- Üniversite birimlerinin ortak ihtiyacı olan ileri araştırma düzeneklerini temin ederek, Üniversite bünyesinde veya Merkeze bağlı olarak kurulan AR-GE birimlerinde ortak kullanıma sunmak.
- Ulusal ve uluslararası kamu ve özel araştırma kuruluşları ile iş birliği yaparak ileri teknoloji projeleri üretmek ve sürdürmek için finansal kaynak teminine çalışmaktadır.

Vizyonumuz;

Ülke kaynaklarını en etkin şekilde kullanarak bilim ve teknolojinin evrensel normları içinde sürekli gelişen, geliştiren ve birikimlerini insanlığın hizmetine sunan bir merkez olmaktır.

B- Yetki, Görev ve Sorumluluklar

4.11.1981 tarihli ve 2547 sayılı Yükseköğretim Kanununun 7'nci maddesinin birinci fıkrasının (d) bendinin (2) numaralı alt bendi ile 14'üncü maddesine dayanılarak hazırlanmıştır.

İdari Yetki Görev ve Sorumluluklar

a) Müdür

- Laboratuvar bölümlerinin işlevine uygun olarak çalışmasını sağlar. Laboratuvar Müdürü, laboratuvarın amiridir ve ikinci derece ita amiri yetkisine sahiptir. Çalışan her personelini eğitimi ve deneyimine göre kendi sorumluluk alanı ve sınırlarını bileceği şekilde organize eder.
- Yıllık hedeflere ulaşılması için uygun şartları sağlar ve hedeflere ulaşılabilirliği kontrol eder.
- Talep edilen cihazların veya ekipmanların özelliklerinin belirlenmesinin ve temin edilmesini sağlar.



Alet ve ekipmanların bakım, onarım ve kalibrasyon ve performans testlerini yaptırır. Gelişen teknolojiye paralel olarak Laboratuvar modernizasyonunu sağlar.

- Laboratuvarında metot validasyonu yapılmasını, standart çalışma prosedürlerinin hazırlanmasını ve bunların dokümanite edilmesini sağlar.
- Numune ve analiz kayıt defterlerinin düzenli tutulmasını ve numunelerin laboratuvarlara dağılımını sağlar.
- Laboratuvara giren numunenin tüm analizlerinin onaylanmış metotlara uygun yapılmasını sağlar. Kamu Kuruluşları tarafından talep edilen Denetim, İthalat, İhracat ve Üretim İzni numuneleri ile Özel Şahıslar tarafından talep edilen Özel İstek numunesi analizlerinin yapılmasını sağlar.
- Analiz raporlarını onaylar.
- Tüm çalışanların kalitenin geliştirilmesine katkısının sağlanması için programları hazırlar ve uygular. Çalışanların kalite bilincinin yükseltilmesi için eğitim programları hazırlar ve uygular.
- Laboratuvar yönetimini ve personelini yapılan işin kalitesini etkileyebilecek her türlü ticari, mali ve diğer iç ve dış baskılardan, etkilerden uzak tutar.
- Laboratuvarın ulusal ve uluslararası yeterlilik testlerine katılımını sağlar.
- Kayıtların düzenli tutulmasını ve arşivlenmesini sağlar.
- Kayıt ve raporlarda gizlilik esasına uyulmasını sağlar.
- Kuruluş bünyesinde tarafsızlık, dürüstlük, gizlilik ve güvenlik esaslarının uygulanmasını sağlar.
- Kuruluşu ziyaret veya kontrol amacıyla gelen resmi heyetlere eşlik eder veya ettirir.
- Yıllık program ve bütçe hazırlıklarının yapılmasını sağlar ve uygulanmasını kontrol eder.
- Laboratuvardan hizmet alan müşterilerin memnuniyetinin sağlanması için özen gösterir ve yasal alandaki sorumlulukların önemini çalışan tüm personele açıklar ve bu konuda gerekli olan sürecin uygulanmasını sağlayarak konuyu takip eder.

b) Danışma Kurulu

Görevleri:

- Üniversitenin bilimsel ve teknolojik potansiyelinin artırılmasında yeni Laboratuvar ve AR- GE birimlerinin kurulmasında ve Merkezin işlevleriyle ilgili olarak önerilerde bulunmak ve alınacak tedbirler ve yapılacak uygulamalar hakkında görüş bildirmek.
- Laboratuvar analizleri ve danışmanlık hizmetlerinin ücretlerinin tayininde görüş bildirmek ve gerekli durumlarda Merkezin kendileri ile ilgili birimlerinde danışmanlık yapmak.
- Alacağı kararlarla bölgedeki sanayi ve diğer bilimsel ve teknolojik kuruluşlar ile iş birliği ortamının oluşturulup geliştirilmesine katkıda bulunmak.



- Üniversite dışı finans kaynaklarının değerlendirilmesi konusunda görüş bildirmek ve bu yönde girişimlerde bulunulması için öneriler geliştirmek.
- Merkezin amaç ve çalışma konuları ile ilgili uzmanların görüş ve önerilerinin alınmasını sağlamak.
- Müdürün talepleri doğrultusunda plan, program ve bütçe önerileri hakkında görüş bildirmek.

c) Yönetim Kurulu

Görevleri:

- Yönetmelikte belirtilen esaslar doğrultusunda Merkezin faaliyetlerini düzenlemek, Merkezin çalışma ilkeleri, işleyişi, yönetimi, laboratuvarların işleyişi ve sorumluları ile ilgili konularda gerekli kararları almak.
- Merkeze bağlı olarak çalışacak AR-GE birimlerini ve bunlardan sorumlu olacak elemanları belirlemek.
- Merkezin çalışmaları ile ilgili plan ve programları hazırlamak, bunların uygulanmasını sağlamak ve gerekli durumlarda usul ve esasları hazırlayarak Rektörlüğe sunmak.
- Araştırma projelerinin desteklenme esaslarını belirlemek, bu esaslar doğrultusunda sunulan projelerin Merkezin amacına uygun olup olmadığını kontrol etmek, öncelikli projeleri belirlemek ve bunların araştırmacılara duyurulmasını ve yürütülmesini takip etmek.
- Müdür tarafından faaliyet dönemi sonunda hazırlanacak faaliyet raporunun düzenlenmesi ile ilgili esasları belirlemek, sunulan raporları, program ve bütçe önerilerini değerlendirmek ve raporlar doğrultusunda bir sonraki döneme ait çalışma programını düzenlemek.
- Danışma Kurulunun da önerilerini dikkate alarak Merkez laboratuvarlarında ve AR-GE birimlerinde yapılacak analizlerle bunların ücretlerini ve danışmanlık hizmetleri için ücretleri belirlemek ve Üniversite Yönetim Kuruluna sunulmak üzere Rektörlüğe bildirmek.
- Müdürün gündeme getireceği her türlü konuyu karara bağlamak.
- Danışma kurulunda belirtilen görüş ve öneriler doğrultusunda kararlar almak.

d) Mali Yetki Görev ve Sorumluluklar

Mali Yetkililer		
	Adı Soyadı / Unvanı	Görevi
Harcama Yetkilisi	Prof. Dr. Duygu ÖZDEŞ	Müdür
Gerçekleştirme Görevlisi	Nuran ÖNDER	Şef
Taşınır Kontrol Yetkilisi	Nuran ÖNDER	Şef
Taşınır Kayıt Yetkilisi	İsmail YAPICI	Kimyager



C- İdareye İlişkin Bilgiler

1. Fiziksel Yapı



Laboratuvarlar	
Enstrümantal Analiz Laboratuvarı-1	25 m ²
Enstrümantal Analiz Laboratuvarı-2	30 m ²
Enstrümantal Analiz Laboratuvarı-3	45 m ²
Kimyasal Analizler Laboratuvarı-1	63 m ²
Kimyasal Analizler Laboratuvarı-2	25 m ²
Moleküler Biyolojik ve Genetik Laboratuvarı	140 m ²
Mikrobiyolojik Analizler Laboratuvarı	85 m ²
Temizlik ünitesi	25 m ²



Jeoloji Mühendisliği Laboratuvarı	110 m ²
Makine Mühendisliği Laboratuvarı	110 m ²
Harita Mühendisliği Laboratuvarı	50 m ²
İnşaat Mühendisliği Laboratuvarı	110 m ²
Jeofizik Mühendisliği Laboratuvarı	50 m ²
TOPLAM	863 m²

1.1. Sosyal Alanlar

1.1.1. Toplantı – Konferans Salonları

	Kapasitesi					
	0–50	51–75	76–100	101–150	151–250	251–Üzeri
Toplantı Salonu	1					
Konferans Salonu						
Toplam	1					

1.2. Hizmet Alanları

1.2.1. Akademik Personel Hizmet Alanları

	Sayısı (Adet)	Alanı (m ²)	Kullanan Sayısı (Kişi)
Çalışma Odası	4	25 m ²	4
Toplam	4	m²	4

1.2.2. İdari Personel Hizmet Alanları

	Sayısı (Adet)	Alanı (m ²)	Kullanan Sayısı (Kişi)
Servis			
Çalışma Odası	4	40 m ²	4
Toplam	4	40 m²	4

1.3. Diğer Alanlar

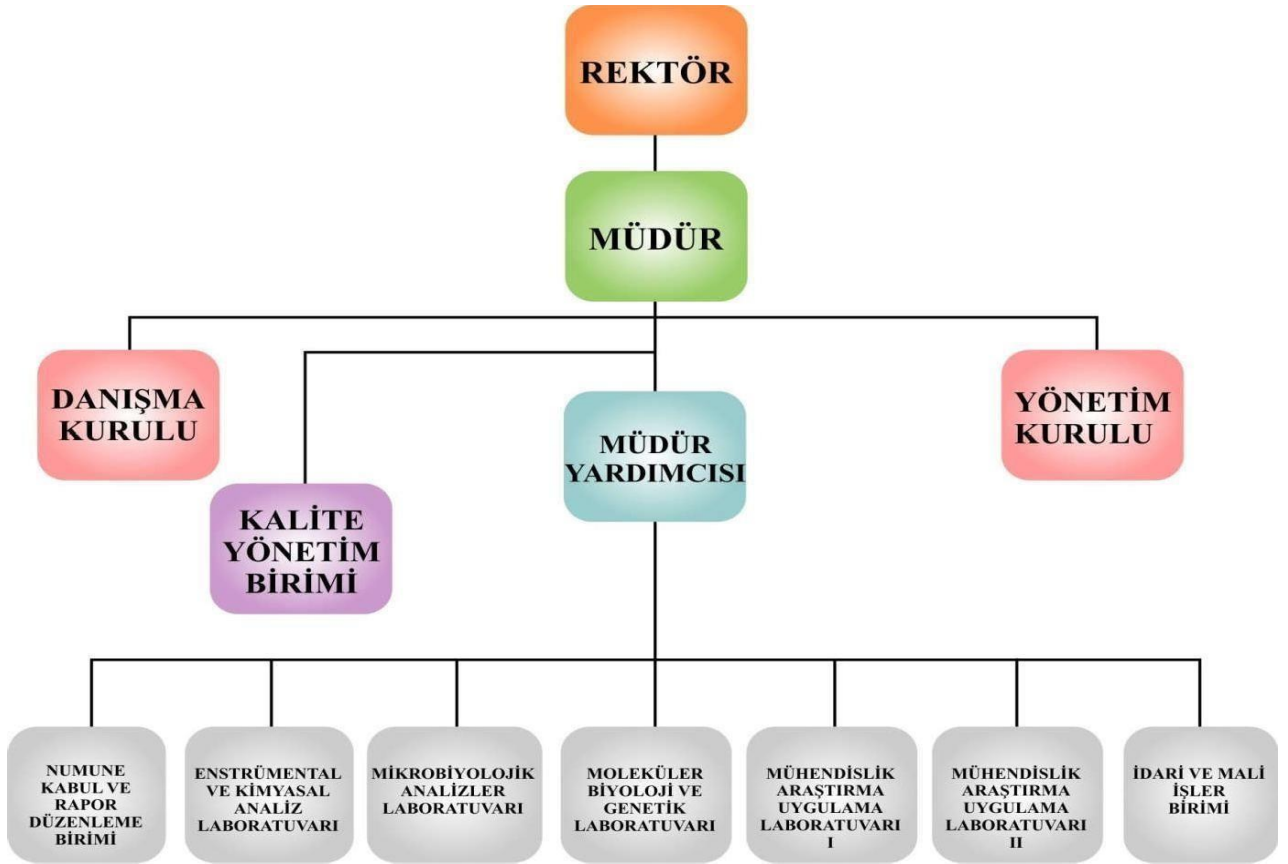
Birim	Sayı (Adet)	Alan (m ²)
Sistem Odası	1	20 m ²
Duş	4	10 m ²
Mutfak	1	15 m ²



Numune kabul	2	20 m ²
Soğuk Hava Deposu	1	20 m ²
Jeneratör Odası	1	20 m ²
Engelli Lavabosu	4	8 m ²
Toplam Kapalı Alanı	14	

2. Örgüt Yapısı

GÜ-MERLAB Müdürlüğü, Gümüşhane Üniversitesi Rektörlüğüne direkt olarak bağlı tek üst yöneticisi olan kuruluştur. Laboratuvarımız Müdür, Müdür Yardımcısı, Kalite Yönetim Birimi, ana hizmet birimleri ve yardımcı hizmet birimlerinden oluşan yapısı **Organizasyon Şemasında** belirtildiği şekildedir. Bu birimlerin görev ve yetkileri ve birbirleri ile olan ilişkileri **Personel Yetki ve Sorumluluk Talimatı** tanımladığı şekildedir.



3. Bilgi ve Teknolojik Kaynaklar

3.1. Yazılımlar



3.2. Bilgisayarlar

Masa üstü bilgisayar sayısı: 10 Adet

Taşınabilir bilgisayar sayısı: 2 Adet

3.4- Diğer Bilgi ve Teknolojik Kaynaklar

Cinsi	İdari Amaçlı (Adet)	Eğitim Amaçlı (Adet)	Araştırma Amaçlı (Adet)
Projeksiyon	1		
Slayt makinesi			
Tepegöz			
Episkop			
Barkot Okuyucu			
Baskı makinesi	1		
Fotokopi makinesi	3		
Faks	1		
Fotoğraf makinesi			
Kamera	2		
Televizyon			
Tarayıcı			
Müzik Seti			
Mikroskop			5
DVD			

3.5- Tablo Cihaz ve Alet Listesi

Laboratuvar adı	Cihaz adı	Adet
MOLEKÜLER BİYOLOJİ VE GENETİK LAB.	Buzdolabı	1 adet
	Derin Dondurucu (-80 °C)	2 adet
	Diğer Soğutma ve Dondurma Cihazı	3 adet
	Elektroforez Cihazları (Dikey-Yatay)	2 adet
	Doku Ölçme Cihazı (Eliza Okuyucu, Yıkayıcısı İle Birlikte)	1 adet
	Thermal Cyclers	1 adet



	Etüv (Karbon dioksitli)	2 adet
	Hassas Terazı	1 adet
	Terazi	1 adet
	Laminar Flow Kabin (Biosafety Steril Kabin)	1 adet
	Mikroskop (Görüntü Alma)	
	Mikroskop (İnvört)	1 adet
	Santrifüj	1 adet
	Soğutmalı Santrifüj	1 adet
	Real Time PCR	1 adet
	Blender	1 adet
	Vorteks Karıştırıcı	1 adet
	Ph metre	1 adet
	Peristaltik Pompa	1 adet
	Diğer Soğutma ve Dondurma Cihazı	3 adet
	İnkübatör	4 adet
	Etüv	1 adet
	Blender	1 adet
	Otoklav	1 adet
MİKROBİYOLOJİK ANALİZLER LAB.	Vorteks	1 adet
	Su Banyosu	1 adet
	Sıcak Su İçin Boiler	1 adet
	Terazi	2 adet
	CN-6 UV Kabin	1 adet
	Densitometre (Hücre Sayısı)	1 adet
	Laminar Flow Kabin (Biosafety Steril Kabin)	1 adet
	Buzdolabı	1 adet
	Çeker Ocak	2 adet
	Etüv	2 adet
KİMYASAL ANALİZ LAB-1	Vakumlu etüv	1 adet
	Gerber Santrifüj (Isıtmalı)	1 adet
	Terazi	1 adet
	Ultra Turraks	1 adet
	Homojenizatör	1 adet



GÜ-MERLAB

GÜMÜŞHANE
ÜNİVERSİTESİ

Merkezi Araştırma Laboratuvarı
Uygulama ve Araştırma Merkezi

	Kül Fırını	2 adet
	Manyetik Karıştırıcı (Isıtlı)	1 adet
	Mikrodalga Yakma Ünitesi	1 adet
	Karlfisher Su Tayin Cihazı	1 adet
	Blender	1 adet
	Dijital Orbital Çalkalayıcı	1 adet
	Ph Metre	1 adet
	Su Banyosu	1 adet
	Balon Isıtıcı	1 adet
	Vakum Pompası	1 adet
	Vortex Karıştırıcı	1 adet
	Isı İletkenlik Deney Seti	2 adet
	Türbidimetre	1 adet
	Bio Ölçüm Cihazı	1 adet
	Florometre	1 adet
	Nem Tayin Cihazı	1 adet
KİMYASAL ANALİZ LAB-2	Kjeldahl Destilasyon ve Yakma Ünitesi	1 adet
	Advantage G1 Rotary Evaporatör	1 adet
	Su Banyosu (Soksalet)	1 adet
	Sıcak Su İçin Boiler	1 adet
	Sıcak Su İçin Boiler	1 adet
ENSTRÜMENTAL ANALİZ LAB-1	Buzdolabı	1 adet
	Hplc-Dad/Fld/R1d/Ecd/Ecd	1 adet
	Refraktometre	1 adet
	Spektrofotometre	1 adet
	Vizkozimetre	1 adet
	FTIR Cihazı	1 adet
ENSTRÜMENTAL ANALİZ LAB-2	Buzdolabı	1 adet
	Polarimetre	1 adet
	GC-FID (Oto Örnekleyicili+Head Space)	1 adet
	GC-MS (Oto Örnekleyicili)	1 adet
ENSTRÜMENTAL ANALİZ LAB-3	ICP-MS	1 adet
	Buzdolabı	1 adet



	Hassas Terazı	1 adet
	Oksijenmetre	1 adet
	Erime Noktası Tayin Cihazı	1 adet
	Donma Noktası Tayin Cihazı	1 adet
	Ultrasonik Banyo	1 adet
	Sıcak Su İçin Boiler	1 adet
TEMİZLİK ÜNİTESİ	Saf Su Cihazı (Protechlab)	1 adet
	Saf Su Cihazı (Bisdistile - MP Minipure)	1 adet
	Su Yumuşatma Sistemi	1 adet
	Otoklav	1 adet
	Etüv	1 adet
	Sıcak Su İçin Boiler	1 adet
	MAKİNE MÜHENDİSLİĞİ LAB.	Çekme Basma Test Cihazı
Enerji Ekipmanı		1 adet
Isı İletkenlik Deney Seti		1 adet
Çok Fonksiyonlu El Tipi Portatif Gösterge		1 adet
İNŞAAT MÜHENDİSLİĞİ LAB.	Otomatik Zemin Kompaktörü	1 adet
	Yarı Otomatik Likit-Limit Penotremetresi	1 adet
	Saha Tipi Su kalitesi Çoklu Parametre Ölçer	1 adet
	Akustik Doppler Akış ve Debi Ölçüm Cihazı	1 adet
	Yüksek Performans Prob Çakma Test Sistemi	1 adet
HARİTA MÜHENDİSLİĞİ LAB.	Laser Tarayıcı	1 adet
	Hava İstasyonu (Uçak)	1 adet
	Uzaktan Kumanda Sistemi	1 adet
	Dijital Kamera (Multi Spektral Kamera)	2 adet
	Yer İstasyonu/Total Station	2 adet
JEOLJİ MÜHENDİSLİĞİ LAB.	Çeneli Öğütücü	1 adet
	Halkalı Öğütücü	1 adet
	Ufalayıcı Değirmeni	1 adet
	Hassas Kesme Cihazı	1 adet
	Kaba Aşındırma Cihazı	1 adet
	Parlatma Cihazı	1 adet
	Cevher Mikroskobu	1 adet



JEOFİZİK MÜHENDİSLİĞİ LAB.	Sıvı Kapanım Düzeneği (Mikroskoplu)	1 adet
	Binoküler Mikroskop	1 adet
	Manyetometre (Flux Gate)	1 adet
	Ground P. Radar (GPR)	1 adet
BASKI ODASI	İvme Ölçme Cihazı	3 adet
	A0 Printer	1 adet
	Sürgülü Giyotin	adet

4. İnsan Kaynakları

4.1. Akademik Personel

Akademik Personel				
	Kadroların Doluluk Oranına Göre		Kadroların İstihdam Şekline Göre	
		Toplam	Tam Zamanlı	Yarı Zamanlı
Profesör		1	1	
Doçent				
Dr. Öğr. Üyesi		3	3	
Öğretim Görevlisi				
Okutman				
Çevirici				
Eğitim- Öğretim Planlamacısı				
Araştırma Görevlisi				
Uzman				

Akademik Personelin Yaş İtibariyle Dağılımı						
	21-25 Yaş	26-30 Yaş	31-35 Yaş	36-40 Yaş	41-50 Yaş	51- Üzeri
Kişi Sayısı				3	1	
Yüzde (%)				75	25	

4.8- İdari Personelin Eğitim Durumu

İdari Personelin Eğitim Durumu					
	İlköğretim	Lise	Ön Lisans	Lisans	Y.L. ve Dokt.
Kişi Sayısı		1		1	2
Yüzde (%)		25		25	50



4.9- İdari Personelin Hizmet Süreleri

İdari Personelin Hizmet Süresi						
	1 – 3 Yıl	4 – 6 Yıl	7 – 10 Yıl	11 – 15 Yıl	16 – 20 Yıl	21 - Üzeri
Kişi Sayısı				3	1	
Yüzde (%)				75	25	

4.10- İdari Personelin Yaş İtibariyle Dağılımı

İdari Personelin Yaş İtibariyle Dağılımı						
	21-25 Yaş	26-30 Yaş	31-35 Yaş	36-40 Yaş	41-50 Yaş	51- Üzeri
Kişi Sayısı				1	2	1
Yüzde (%)				25	50	25

4.11- İşçiler

İşçiler (Çalıştıkları Pozisyonlara Göre)			
	Dolu	Boş	Toplam
Sürekli İşçiler	1	-	-
Vizeli Geçici İşçiler (adam/ay)	-	-	-
Vizesiz işçiler (3 Aylık)	-	-	-
Toplam	-	-	-

4.12- Sürekli İşçilerin Hizmet Süreleri

Sürekli İşçilerin Hizmet Süresi						
	1-3 Yıl	4-6 Yıl	7-10 Yıl	11-15 Yıl	16-20 Yıl	21- Üzeri
Kişi Sayısı	-	-	1	-	-	-
Yüzde (%)	-	-	100	-	-	-

4.13- Sürekli İşçilerin Yaş İtibariyle Dağılımı

Sürekli İşçilerin Yaş İtibariyle Dağılımı						
	21-25 Yaş	26-30 Yaş	31-35 Yaş	36-40 Yaş	41-50 Yaş	51- Üzeri
Kişi Sayısı	-	-	-	-	1	-
Yüzde (%)	-	-	-	-	100	-

5. Sunulan Hizmetler

Merkezimizde sunulan hizmetler;

- Üniversite birimlerinin ortak ihtiyacı olan ileri araştırma düzeneklerini sağlayarak merkez araştırma birimlerinde ortak kullanıma sunmak,
- Bilim ve Teknoloji alanında gelişmeye katkıda bulunmak ve endüstriye ilişkin sorunları



- çözümlemek üzere araştırmalar yapmak,
- Kalkınma planlarının öngördüğü alanlarda gelecekte karşılaşılabilecek sorunlara çözüm yolları aramak, araştırma sonuçlarını duyurmak ve bunların uygulanmasına yardımcı olmak, gerektiğinde uygulama planları yapmak,
 - Yeni bir malzeme, mamul veya sürecin üretim aşamasına geçmesi için gerekli donanım, sistem ve özellikleri belirlemek, öncü tesisler kurmak,
 - Özel sektör, kamu kurum ve kuruluşları ile akademisyen ve araştırmacıların talep ettikleri analizleri, karşılaştıkları bilimsel, teknik ve uygulamaya ilişkin sorunları çözmeye yönelik hizmetleri yapmak,
 - Üretim ve işletmede karşılaşılan teknolojik güçlüklerde danışmanlık yapmak,
 - Merkezin çalışma alanına giren konularda konferans, kurs, seminer, sempozyum, kongre gibi ulusal ve uluslararası bilimsel toplantılar düzenlemek,
 - Yurt içindeki ve dışındaki ilgili kamu ve özel araştırma kuruluşları ve merkezleri ile iş birliği yapmak, bilgi alışverişinde bulunmak, ileri teknoloji projeleri için maddi destek sağlamaya çalışmak,
 - Öncelikle ülke ve bölge ihtiyaçlarına yönelik olmak üzere araştırma projelerini desteklemek ve uygulamak,
 - Merkezin ihtiyacı olan elemanların yurt içinde ve dışında yetiştirilmesine yönelik çalışmalar yapmak, yurt içi ve yurt dışından bu amaçlarla gelecek araştırmacılara imkân hazırlamak, öneriler geliştirmek,
 - Bilim ve teknoloji alanında tanınmış araştırmacıların Üniversite bünyesinde istihdam edilmesine yönelik çalışmalar yapmak,
 - Teknolojik gelişmeleri sürekli izleyerek laboratuvardaki cihazların günün koşullarına uygun olarak geliştirilmesini sağlamak ve Üniversitenin proje yürütme potansiyelini artırmak.
- Merkezi Araştırma Laboratuvarının tanıtımını gerçekleştirmektedir.



5.1- 2025 Yılı Aylık Bazda Yapılan Çalışmalar

Ocak Ayı

No	Numune Sayısı	Adı Soyadı	Analiz Nedeni	Numunenin Cinsi	İstenilen Analizler	Analiz Ücreti (TL)
1.	1	Tam Tarım Hayvancılık Gıda Nak. Petrol İhr. Paz. A.Ş.	Özel İstek	Çiğ Karabuğday Unu	Toplam Koliform Bakteri	840,00 TL
2.	6	Seferoğlu Yemek ve Gıda Sanayi İnşaat Turizm Nakliyat Servis Temizlik Hizmetleri Tic.Ltd Şti.	Yemekhane Denetimi	Mengen Çorbası Fırın Köfte Bezelyeli Pirinç Pilavı	<i>Bacillus cereus</i> Sayımı <i>Salmonella</i> spp.Aranması	6.048,00 TL
3.	6	Şeker Yemek ve Temizlik Hizmetleri Petrol İnş.Tur.Nak.Tic.Ltd.Şti.	Yemekhane Denetimi	Mengen Çorbası Fırın Köfte Bezelyeli Pirinç pilavı	<i>Bacillus cereus</i> Sayımı <i>Salmonella</i> spp.Aranması	6.048,00 TL
4.	4	Adem SAVAŞ	Özel İstek	Et Ürünü	ICP-MS Element Analizi	4.838,40 TL

Şubat Ayı

No	Numune Sayısı	Adı Soyadı	Analiz Nedeni	Numunenin Cinsi	İstenilen Analizler	Analiz Ücreti (TL)
1.	0,7 m ²	Prof. Dr. Cemalettin BALTACI	Özel İstek	Baskı	Plotter Baskı Makinesi (Renkli Çıktı 200gr)	331,80 TL
2.	1,05 m ²	Arş. Gör. İlker ERKAN	Özel İstek	Baskı	Plotter Baskı Makinesi (Renkli Çıktı 200gr)	497,70 TL



3.	9	Fatih Sultan Pestil Köme Gıda Sanayi Tic.Ltd.Şti	Özel İstek	Glutensiz Antep Fıstıklı Sultan Fıstık Dolama	Toplam kcal. Hesaplanması Aflatoksin B1, B2, G1, G2 ve Toplam Aflatoksin Gluten Analizi Tuz Analizi Yağ Asitleri Kompozisyonu Belirlenmesi Yağ asitleri Kompozisyonu Belirlenmesi (Ön İşlem) Glukoz, fruktoz, sakkaroz, maltoz Glukoz, fruktoz, sakkaroz, maltoz (ön işlem)	9.156,00 TL
4.	0,35 m ²	Prof. Dr. Necati ÇELİK	Özel İstek	Baskı	Plotter Baskı Makinesi (Renkli Çıktı 200gr)	165,90 TL
5.	3,15 m ²	Doç. Dr. Mehmet Ali GÜCER	Özel İstek	Baskı	Plotter Baskı Makinesi (Renkli Çıktı 200gr)	982,80 TL
6.	0,35 m ²	Dr. Öğr. Üyesi Süleyman ŞÜKÜROĞLU	Özel İstek	Baskı	Plotter Baskı Makinesi (Renkli Çıktı 200gr)	165,90 TL
7.	3	Prof. Dr. Ayben KILIÇ PEKGÖZLÜ	Özel İstek	Lignin	<i>Bacillus cereus</i> Sayımı <i>Salmonella</i> app.Aranması	3.628,80 TL
8.	9	Seferoğlu Yemek ve Gıda Sanayi İnşaat Turizm Nakliyat Servis Temizlik Hizmetleri Tic.Ltd Şti.	Yemekhane Denetimi	Domates Çorbası Sebzeli Köfte Makarna Kemalpaşa Tatlısı	<i>Bacillus cereus</i> Sayımı <i>Salmonella</i> spp.Aranması <i>Esherichia coli</i> Sayımı Toplam Maya-Küf Sayımı	8.568,00 TL



9.	9	Şeker Yemek ve Temizlik Hizmetleri Petrol İnş.Tur.Nak.Tic.Ltd.Şti.	Yemekhane Denetimi	Domates Çorbası Sebzeli Köfte Makarna Kemalpaşa Tatlısı	<i>Bacillus cereus</i> Sayımı <i>Salmonella</i> spp.Aranması <i>Esherichia coli</i> Sayımı Toplam Maya-Küf Sayımı	8.568,00 TL
----	---	--	--------------------	--	--	-------------

Mart Ayı

N o	Numune Sayısı	Adı Soyadı	Analiz Nedeni	Numunenin Cinsi	İstenilen Analizler	Analiz Ücreti (TL)
1.	1	Tam Tarım Hayvancılık Gıda Nak. Petrol İhr. Paz. A.Ş.	Özel İstek	Çiğ Karabuğday Unu	Toplam Koliform Bakteri (EMS)	840,00 TL
2.	4	Merve SEVİM	Özel İstek	Glutensiz Kek(1) Glutensiz Kek(2) Pronot Kek (1) Pronot Kek (2)	Toplam kcal.Hesaplanması	13.440,00 TL
3.	1	MSC Yangın ve Söndürme Sistemleri /Şuayıp Serdar CEYLAN	Özel İstek	Kuru Kimyevi Toz (Yangın Söndürücü)	ICP-MS ile MAP Analizi	1,680,00 TL
4.	9	Şeker Yemek ve Temizlik Hizmetleri Petrol İnş.Tur.Nak.Tic.Ltd.Şti.	Yemekhane Denetimi	Yayla Çorbası Tavuk Güveç Avcı Böreği Mevsim Salata	<i>Bacillus cereus</i> Sayımı <i>Salmonella</i> spp.Aranması <i>Esherichia coli</i> Sayımı	8.736,00 TL



5.	9	Seferoğlu Yemek ve Gıda Sanayi İnşaat Turizm Nakliyat Servis Temizlik Hizmetleri Tic.Ltd Şti.	Yemekhane Denetimi	Yayla Çorbası Tavuk Güveç Avcı Böreği Mevsim Salata	<i>Bacillus cereus</i> Sayımı <i>Salmonella</i> spp.Aranması <i>Esherichia coli</i> Sayımı	8.736,00 TL
----	---	---	-----------------------	--	--	-------------

Nisan Ayı

No	Numune Sayısı	Adı Soyadı	Analiz Nedeni	Numunenin Cinsi	İstenilen Analizler	Analiz Ücreti (TL)
1.	3	Promaks Otamasyon Bina Tekn.Elk.Elkt.Müh.Yangı n Güv. Bil. Sist. İnş. Turz. Gıda. Eml.Tic.ve San.Ltd.Şti.	Özel İstek	Kimyevi Yangın Söndürücü	ICP-MS ile MAP Analizi ICP/MS Element Analizi (1-10 Element) ICP/MS Element Analizi (Ön İşlem)	3.360,00 TL
2.	1	Ahi Evren Göğüs Kalp Damar Cerrahisi Eğitim Araştırma Hastanesi	Özel İstek	Kimyevi Yangın Söndürücü	ICP-MS ile MAP Analizi	1.680,00 TL
3.	15	Doç. Dr. Gökhan KÜLEKÇİ	Özel İstek	Toprak-Su	ICP/MS Element Analizi (1 10Element) (Mineral Analizi-Toprak) ICP/MS Element Analizi (1 10Element) (Mineral Analizi-Su Analizi) ICP/MS Element Analizi (Ön İşlem)	12.852,00 TL
4.	1	Doç. Dr. Mehmet Ali GÜCER	Özel İstek	Baskı	Plotter Baskı Makinesi (Renkli Çıktı 80gr)	306,00 TL
5.	12	Doç. Dr. Mehmet BAŞOĞLU	Özel İstek	Baskı	Plotter Baskı Makinesi (ProjeÇıktısı)	489,60 TL



6.	0,3 m ²	Doç. Dr. Meryem TOPAL	Özel İstek	Baskı	Plotter Baskı Makinası (Renkli Çıktı170gr)	119,34 TL
7.	1	Gülpembe Hatun Yurt Müdürlüğü	Özel İstek	Kimyevi Yangın Söndürücü	ICP-MS ile MAP Analizi	1.680,00 TL
8.	7	Seferoğlu Yemek ve Gıda Sanayi İnşaat Turizm Nakliyat Servis Temizlik Hizmetleri Tic. Ltd Şti.	Yemekhane Denetimi	Yayla Çorbası İzmir Köfte Soslu Makarna	<i>Bacillus cereus</i> Sayımı <i>Salmonella</i> spp.Aranması <i>Esherichia coli</i> Sayımı	6.888,00 TL
9.	7	Şeker Yemek ve Temizlik Hizmetleri Petrol İnş. Tur. Nak. Tic. Ltd. Şti.	Yemekhane Denetimi	Yayla Çorbası İzmir Köfte Soslu Makarna	<i>Bacillus cereus</i> Sayımı <i>Salmonella</i> spp.Aranması <i>Esherichia coli</i> Sayımı	6.888,00 TL
10.	3	Beştepe Yemek San. Tic. A.Ş.	Özel İstek	Yayla Çorbası Bahçıvan Kebap Sebzeli Bulgur	<i>Salmonella</i> Spp.Aranması	3.024,00 TL

Mayıs Ayı

No	Numune Sayısı	Adı Soyadı	Analiz Nedeni	Numunenin Cinsi	İstenilen Analizler	Analiz Ücreti (TL)
1.	18	Dr. Öğr. Üyesi Emrah KAPLAN	Özel İstek	Plastik	Çekme-Basma Testi	12.852,00 TL
2.	1	Yıldıray Fatih DEMİRKIRAN	Özel İstek	Su	ICP/MS Element Analizi (1-10 Element)	1.344,00 TL
3.	6	Seferoğlu Yemek ve Gıda Sanayi İnşaat Turizm	Yemekhane Denetimi	Tarhana Çorbası Patlıcan Kebap Pirinç Pilavı	<i>Bacillus cereus</i> Sayımı <i>Salmonella</i> spp.Aranması	6.048,00 TL



		Nakliyat Servis Temizlik Hizmetleri Tic. Ltd. Şti.				
4.	6	Şeker Yemek ve Temizlik Hizmetleri Petrol İnş. Tur. Nak. Tic. Ltd. Şti.	Yemekhane Denetimi	Tarhana Çorbası Patlıcan Kebap Pirinç Pilavı	<i>Bacillus cereus</i> Sayımı <i>Salmonella</i> spp.Aranması	6.048,00 TL
5.	1	Ali DEMİR	Özel İstek	Su	ICP/MS Element Analizi (14 Element)	1.680,00 TL
6.	15	Kale Pestil Köme	Özel İstek	Narlı ve Antep Fıstıklı Lokum Gül Lokumu Antep Fıstıklı Lokum Antep Fıstıklı Muska Pestil Erik Pestili	Toplam Kcal. Hesaplaması Tuz Analizi Gluten Analizi (Elisa Gliadin AOAC)	27.300,00 TL

Haziran Ayı

No	Numune Sayısı	Adı Soyadı	Analiz Nedeni	Numunenin Cinsi	İstenilen Analizler	Analiz Ücreti (TL)
1.	9	Dr. Öğr. Üyesi Emrah KAPLAN	Özel İstek	Plastik	Çekme-Basma Testi (Çekme-3/Basma-3/Eğme-3)	6.426,00 TL
2.	3	Beştepe Yemek San. Tic. A.Ş.	Özel İstek	Kırmızı Mercimek Çorbası İzmir Köfte Sade Kuskus Makarna	<i>Salmonella</i> spp.Aranması	3.024,00 TL
3.	1	Karadeniz Teknik Üniversitesi (Teknik Yangın)	Özel İstek	Kimyevi Yangın Söndürücü	ICP-MS ile MAP Analizi	1.680,00 TL



4.	2	Doç. Dr. Azer Özad DÜZGÜN	Özel İstek	Kuyu Suyu	ICP/MS Element Analizi (14 Element) Toplam Koliform Bakteri Sayımı (Membran Filtrasyon)	2.284,00 TL
5.	1	Dr. Öğr. Üyesi Esmâ AKYILDIZ	Özel İstek	Besi Yeri	Otoklav	714,00 TL
6.	1	Trabzon Havaalanı ARFF Birimi	Özel İstek	Kimyevi Yangın Söndürücü	ICP-MS ile MAP Analizi	1.680,00 TL
7.	2	Gümüşsu Meyve Suları Turizm Tic.Ltd.Şti.	Özel İstek	Kuşburnu Nektarı	Küf ve Maya Sayımı (Yüksek aw) Toplam Mezofil Aerob Bakteri Sayımı	1.680,00 TL
8.	1	Tapu Kadastro IX Trabzon Bölge Müdürlüğü	Özel İstek	Kimyevi Yangın Söndürücü	ICP-MS ile MAP Analizi	1.680,00 TL
9.	42	Arş. Gör. Memnune KABAKUŞ AYKUT	Özel İstek	Ekmek	Toplam Maya-Küf Sayımı Kuru Madde Analizi	24.847,00 TL
10.	3	Kale Pestil Köme	Özel İstek	Cevizli Lokum Fındıklı Dut Pestili Fındıklı Rulo Pestil	Toplam kcal. Hesaplaması	10.080,00 TL



11.	10	Fatih Sultan Pestil Köme Gıda San. Tic. Ltd. Şti.	Özel İstek	Kuşburnu Nektarı	Toplam kcal. Hesaplaması Toplam Şeker Analizi Şeker Profili (Ön İşlem) Selüloz Analizi Tuz Analizi Yağ Asitleri Kompozisyonu Belirlemesi ICP-MS Element Analizi(1-10 Element) ICP-MS Element Analizi(Ön İşlem)	8.988,00 TL
12.	3	Beştepe Yemek San. Tic. A.Ş.	Özel İstek	Ezogelin Çorba İslim Kebabı Şehriyeli Pirinç Pilavı	Salmonella spp.Aranması	3.024,00 TL

Temmuz Ayı

No	Numune Sayısı	Adı Soyadı	Analiz Nedeni	Numunenin Cinsi	İstenilen Analizler	Analiz Ücreti (TL)
1.	1,5 m ²	Dr. Öğr. Üyesi Süleyman ŞÜKÜROĞLU	Özel İstek	Baskı	Plotter Baskı Makinası (Renkli Çıktı170gr)	596,00 TL
2.	50	Trabzon Belediyesi TİSKİ Genel Müdürlüğü	Denetim	Atık Su Örnekleri	Adsorblanabilir Organik Bağlı Halojenlerin (AOX) Analizi BTEX(Benzen,Toluen,Etil Benzen ,Ksilen)Tayini	67.200,00 TL
3.	1	Trabzon Belediyesi TİSKİ Genel Müdürlüğü	Denetim	Atık Su Örnekleri	Adsorblanabilir Organik Bağlı Halojenlerin (AOX) Analizi	2.040,00 TL



4.	4 m ²	Prof. Dr. Nafiz MADEN	Özel İstek	Baskı	Plotter Baskı Makinası (Renkli Çıktı 80gr)	1.224,00 TL
5.	1	Tenzile Erdoğan Yurt Müdürlüğü	Özel İstek	Kimyevi Yangın Söndürücü	ICP-MS ile MAP Analizi	1.680,00 TL
6.	1	Giresun Gençlik ve Spor İl Müdürlüğü	Özel İstek	Kimyevi Yangın Söndürücü	ICP-MS ile MAP Analizi	1.680,00 TL
7.	2	Güven Yangın Söndürme Güv. Sist. Nalb. Elektronik Deniz Malz. Ve San. Gaz İnş. Malz. İth .İhr. Tic. Ltd. Şti.	Özel İstek	Kimyevi Yangın Söndürücü	ICP-MS ile MAP Analizi	3.360,00 TL
8.	6	Celal AŞKIN	Özel İstek	Su Numuneleri	ICP/MS Element Analizi (1-10 Element) ICP/MS Element Analizi (10 Element sonra her bir ilave element için,element başına) (5 element)	5.292,00 TL
9.	3	Karadeniz Teknik Üniversitesi (Teknik Yangın)	Özel İstek	Kimyevi Yangın Söndürücü	ICP-MS ile MAP Analizi	5.040,00 TL
10.	60	Trabzon Belediyesi TİSKİ Genel Müdürlüğü	Denetim	Atık Su Örnekleri	Adsorblanabilir Organik Bağlı Halojenlerin (AOX) Analizi BTEX(Benzen,Toluen,EtilBenzenKsilen) Tayini	80.640,00 TL
11.	10	Eren KILIÇ	Özel İstek	Su Numuneleri	ICP/MS Element Analizi (1-10 Element) ICP/MS Element Analizi (10Elementten sonra her bir ilave element için element) <i>Escherichia coli</i> (Membran Filtrasyon) Toplam Koliform Bakteri Sayımı (Membran Filtrasyon)	3.948,00 TL



12.	1	Rize Gençlik ve Spor İl Müdürlüğü	Özel İstek	Kimyevi Yangın Söndürücü	ICP-MS ile MAP Analizi	1.680,00 TL
13.	9	Aşçıoğlu Yemek ve Gıda Temizlik İnşaat. Turizm. San. Ticaret Limited Şirketi	Yemekhane Denetimi	Ezogelin Çorbası Etli Dolma Makarna Havalandırma KepçeTezgah	<i>Bacillus cereus</i> Sayımı <i>Salmonella</i> spp.Aranması Yüzey Hijyen Analizi Ortam Hijyen Analizi	8.568,00 TL
14.	2	Dr. Öğr. Üyesi Sedat YELKOVAN	Özel İstek	6.PKÜ	Antibakteriyel Analiz (<i>Escherichia coli</i>) Antifungal Analiz (<i>Candida albicans</i>)	2.419,20 TL
15.	30	Prof. Dr. İbrahim ALP	Özel İstek	Plaser Cevher	ICP/MS Element Analizi (1-10 Element) (İndüktif Eşleşmiş Plazma Spektrometresi (ICP) ile Element Analizi)	36.288,00 TL
16.	1	Erkuloğlu Sınai ve Tıbbi Gazlar Sanayi Anonim Şirketi	Özel İstek	Kimyevi Yangın Söndürücü	ICP-MS ile MAP Analizi	1.680,00 TL

Ağustos Ayı

No	Numune Sayısı	Adı Soyadı	Analiz Nedeni	Numunenin Cinsi	İstenilen Analizler	Analiz Ücreti (TL)
1.	9	Bekir ÇAKMAK	Özel İstek	Bal	Şeker Profili (Glukoz,Fruktoz,Sakkaroz) Şeker Profili (Ön İşlem) Pirolin analizi	5.040,00 TL
2.	13	Doç. Dr. Turan UYSAL	Özel İstek	Toprak	ICP/MS Element Analizi (1-10 Element) ICP/MS Element Analizi (10 Element)	1.999,00 TL
3.	1	Trabzon İl Sağlık Müdürlüğü Ataköy Ruh ve Sinir Hastalıkları	Özel İstek	Kimyevi Yangın Söndürücü	ICP-MS ile MAP Analizi	1.200,00 TL



Hastanesi

4.	1	Kale Pestil Köme Selim İLHAN	Özel İstek	Dut Pestili	Gluten Analizi (ELISA,Gliadin AOAC)	1.440,00 TL
5.	26	Gamze KESKİNOĞLU	Özel İstek	Su	ICP/MS Element Analizi (1-10 Element) ICP/MS Element Analizi (10Elementten sonra her bir ilave element için element başına) Ph İletkenlik Alkalinite Sertlik Analizi (CaCo3) Klor (Cl) Sülfat Analizi Nitrat, Çözünmüş Oksijen, Amonyum Toplam Kjeldahl Azotu <i>Esherichia coli</i> Sayımı Toplam Koliform Bakteri Sayımı 22°C'de Koloni Sayımı 36°C'de Koloni Sayımı	8.460,00 TL
6.	4	Aşçıoğlu Yemek ve Gıda Temizlik İnşaat. Turizm. San. Ticaret Limited Şirketi	Yemekhane Denetimi	Depo Suyu	Toplam Enterobakter/Streptokokların Sayımı Toplam Koliform Bakteri Sayımı 22°C'de Koloni Sayımı 36°C'de Koloni Sayımı	3.360,00 TL
7.	3	Beştepe Yemek San. Tic. A.Ş.	Özel İstek	Tel Şehriye Çorba Etli Nohut Sade Pirinç Pilavı	<i>Salmonella</i> spp.Aranması	3.024,00 TL
8.	36	Dr. Öğr. Üyesi Tayyibe ERTEN	Özel İstek	Kurabiye	Protein Analizi Yağ Analizi	21.384,00 TL
9.	14	Dr. Öğr. Üyesi İmdat AYGÜL	Özel İstek	Petrol	Aromatik Bileşen Analizi Kütüphane Taraması Aromatik Bileşen Analizi	7.996,00 TL
10.	13	Gümüşsu Meyve Suları Turizm Tic. Ltd. Şti.	Özel İstek	Kuşburnu Nektarı Kızılcık Nektarı	Toplam kcal. Hesaplaması ICP/MS Element Analizi ICP/MS Element Analizi (Ön İşlem)	17.304,00 TL



No	Numune Sayısı	Adı Soyadı	Analiz Nedeni	Numunenin Cinsi	İstenilen Analizler	Analiz Ücreti (TL)
11.	4	Yağmur DEMİREL ÖZBEK	Özel İstek	Böğürtlen Nektarı Portakal Ekstraktları	Basit Işık Mikroskobu Şeker Profili Fenolik Madde Analizi	2.419,20 TL
12.	20	Büyükbayraktar Gıda San. ve Tic. Ltd. Şti.	Özel İstek	Fındıklı Pestil Cevizli Pestil Köme Glutensiz Pestil Glutensiz Köme	Aflatoksin B1 ve Toplam Aflatoksin Aflatoksin B1 ve Toplam Aflatoksin (Ön İşlem) Toplam Maya Küf Sayımı Toplam Aerob Koloni Sayımı Toplam Koliform Bakteri Sayımı Gluten Analizi (ELISA,Gliadin AOAC) Salmonella spp Araması	17.808,00 TL
13.	4	Dr. Öğr. Üyesi Halil İbrahim ODABAŞ	Özel İstek	Tahin	Mikroalga Yakma	1.200,00 TL
14.	3	Fatih Sultan Pestil Köme Gıda San. Tic. Ltd. Şti.	Özel İstek	Bol Cevizli Köme	Selüloz Analizi Yağ Asitleri Kompozisyonu Belirlenmesi Yağ Asitleri Kompozisyonu Belirlenmesi (Ön İşlem)	2.100,00 TL
15.	2	Kale Pestil Köme	Özel İstek	Chia Tohumlu ve Keten Tohumlu Elma Pestili Kabak Çekirdekli Vişne ve Nar Pestili	Toplam kcal. Hesaplaması	6.000,00 TL

Eylül Ayı

No	Numune Sayısı	Adı Soyadı	Analiz Nedeni	Numunenin Cinsi	İstenilen Analizler	Analiz Ücreti (TL)
1.	4	Lokman GÖRMÜŞ	Özel İstek	Bal 1 Bal 2	Şeker Profili (Glukoz,Fruktoz,Sakkaroz) Pirolin Analizi	2.760,00 TL



2.	3	Beştepe Yemek San. Tic. A.Ş.	Özel İstek	Kırmızı Mercimek Çorba Tavuk Baget Kızartma Yoğurtlu Makarna	Salmonella spp.Aranması	2.700,00 TL
3.	1	Kogs Karadeniz Oksijen Gaz Sanayi Ve Tic. Ltd. Şti	Özel İstek	Kimyevi Yangın Söndürücü	ICP-MS ile MAP Analizi	1.200,00 TL
4.	8	Bap Koordinasyon Birimi Pınar BOZBEYOĞLU	Özel İstek	Toprak	ICP/MS Element Analizi (1-10 Element ICP/MS Element Analizi (Ön İşlem)	9.600,00 TL
5.	2	Prof. Dr. Kemal KURT	Özel İstek	Böcek	Yağ Analizi Yağ Asitleri Kompozisyonu Analiz	1.200,00 TL
6.	2	Arş. Gör. Oğuzhan KARAHAN	Özel İstek	Bal	Pirolin analizi pH	900,00 TL
7.	5	Bap Koordinasyon Birimi Dr. Öğr. Üyesi Mehmet Tevfik SEFEROĞLU	Özel İstek	Toprak	Temas Sızıntı Testi ICP/MS Element Analizi (1-10 Element+17 Element +pH	7.354,20 TL

Ekim Ayı

No	Numune Sayısı	Adı Soyadı	Analiz Nedeni	Numunenin Cinsi	İstenilen Analizler	Analiz Ücreti (TL)
1.	58	Trabzon Belediyesi TİSKİ Genel Müdürlüğü	Denetim	Atık Su Örnekleri	Adsorblanabilir Organik Bağlı Halojenlerin (AOX) Analizi BTEX(Benzen,Toluen,EtilBenzenKsilen) Tayini	77.952,00 TL



2.	1	Arslantürk Yapı Malzemeleri San.A.ş.	Özel İstek	Kimyevi Yangın Söndürücü	ICP-MS ile MAP Analizi	1.200,00 TL
3.	6	Büyükbayraktar Gıda San.Ve Tic. Ltd.Şti.	Özel İstek	Antep Fıstığı 160925F	Aflatoksin B1 B2 G1 G2 Toplam Maya Küf Sayımı	5.160,00 TL
4.	2	Sağlık Hizmetleri Meslek Yüksekokulu Prof.Dr. Kemal KURT	Özel İstek	Böcek	Protein Analizi	1.200,00 TL
5.	1	Bayburt Üni Aydıntepe Meslek Yüksekokulu Dr.Öğr.Üyesi Mustafa Onur YÜZER	Özel İstek	Ayçiçeği Protein İzolatı	Protein Analizi	500,00 TL
6.	3	BeştepeYemek San. Tic.A.Ş.	Özel İstek	Düğün Çorbası Etli Nohut Şehriyeli Pirinç Pilavı	Salmonella spp.Aranması	2.700,00 TL
7.	1	Erkuloğlu Sınai ve Tıbbi Gazlar Sanayi Anonim Şirketi	Özel İstek	Kimyevi Yangın Söndürücü	ICP-MS ile MAP Analizi	1.200,00 TL
8.	1	Yavuz Selim Kemik Hastalıkları ve Rehabilitasyon Merkezi	(Serdar Makine) Özel İstek	Kimyevi Yangın Söndürücü	ICP-MS ile MAP Analizi	1.200,00 TL
9.	1	Trabzon İl Gençlik ve Spor Müdürlüğü (Erkuloğlu Sınai ve Tıbbi Gaz Anonim Şti.	Özel İstek	Kimyevi Yangın Söndürücü	ICP-MS ile MAP Analizi	1.200,00 TL
10.	45	Dr. Öğr. Üyesi Mustafa Onur YÜZER	Özel İstek	Ayçiçeği Protein İzolatı	FTIR (Yapı Andınlatma Analizi)	6.480,00 TL



11.	1	Giresun Gençlik ve Spor İl Müdürlüğü	Özel İstek	Kimyevi Yangın Söndürücü	ICP-MS ile MAP Analizi	1.200,00 TL
12.	1	Yılmaz ANDIÇ	Özel İstek	Maden Atığı	ICP/MS Element Analizi 1-10 Element	900,00 TL
13.	6	Seferoğlu Yemek ve Gıda Sanayi İnşaat Turizm Nak. Ser. Tem. Hiz. Tic. Ltd. Şti.	Yemekhane Denetimi	Ayran Aşı Çorbası Orman Kebabı Pirinç Pilavı	<i>Bacillus cereus</i> Sayımı <i>Salmonella</i> spp.Aranması	5.400,00 TL
14.	6	Şeker Yemek ve Tem. Hiz. Petrol. İnş. Tur. Nak. Tic .Ltd. Şti.	Yemekhane Denetimi	Ayran Aşı Çorbası Orman Kebabı Pirinç Pilavı	Bacillus Cereus Sayımı Salmonella Spp.Aranması	5.400,00 TL
15.	6	Mersin Üniv Eczacılık Fak. Prof. Dr. Gamze KÖKDİL	Özel İstek	Bitkisel Ekstre (ML-1,ML-2,TP)	Fenolik Madde Analizi FRAP Toplam Demir İndirgeme Antioksidan Kapasitesi Analizi	6.300,00 TL
16.	6	Büyükbayraktar Gıda San. Ve Tic. Ltd. Şti.	Özel İstek	Dizme Ceviz Çifte Kavrulmuş Antep Fıstığı İç File Antep Fıstığı Fındık	Aflatoksin B1 B2 G1 G2 Aflatoksin B1 B2 G1 G2 Ön İşlem Toplam Maya Küf Sayımı	4.680,00 TL
17.	4	Gümüşsu Meyve Suları Turizm Tic. Ltd. Şti	Özel İstek	Kuşburnu Nektarı Kızılcık Nektarı Böğürtlen Nektarı Kırmızı Meyveler Nektarı	Toplam kcal. Hesaplaması ICP/MS Element Analizi (1-10 Element) ICP/MS Element Analizi Ön İşlem Şeker Profili	5.712,00 TL
18.	236	Gümüşhane Üniv BAP Prof. Dr. Duygu ÖZDEŞ	Özel İstek	Toprak	ICP/MS Element Analizi Ön İşlem ICP/MS Element Analizi (1-10 Element)	122.400,00 TL
19.	45	Miraz Grup Gıda İnş. Tar. Hayv. Mak. Danış.	Özel İstek	Bitkisel Hidrosol	Yağ Asidi ve Uçucu bileşen Analizi (GC-MS)	22.500,00 TL



Rek.Tanıtım.San.ve Tic .Ltd.
Şti.

Kalitatif Yağ Asidi ve Uçucu bileşen
Analizi(GC-MS) Ön İşlem
Yağ Asidi ve Uçucu bileşen Analizi (GC-
MS)

Kasım Ayı

No	Numune Sayısı	Adı Soyadı	Analiz Nedeni	Numunenin Cinsi	İstenilen Analizler	Analiz Ücreti (TL)
1.	1	KTÜ Bilimsel Araştırma Koordinasyon Birimi Prof. Dr. İbrahim ALP	Özel İstek	Plaser Cevher	ICP/MS Element Analizi (İndüktif Eşleşmiş Plazma Spektrometresi (ICP) ile Element Analizi)	2.700,00 TL
2.	3	Beştepe Yemek San. Tic. A.Ş.	Özel İstek	Ezogelin Çorba İstavrit Tava İrmik Helvası	<i>Salmonella</i> spp.Aranması	2.700,00 TL
3.	1	Tam Tarım Hayvancılık Gıda Nak. Petrol İhr. Paz. A.Ş.	Özel İstek	Çiğ Karabuğday Unu	Gluten Analizi (ELISA, Gliadin AOAC)	1.440,00 TL
4.	2	Tam Tarım Hayvancılık Gıda Nak. Petrol İhr. Paz. A.Ş.	Özel İstek	Numune-1 Numune-3	Gluten Analizi (ELISA, Gliadin AOAC)	2.880,00 TL
5.	5	Seferoğlu Yemek ve Gıda Sanayi İnşaat Turizm Nakliyat Servis Temizlik Hizmetleri Tic. Ltd. Şti.	Yemekhane Denetimi	Düğün Çorbası Pürel Rosto Köfte Avcı Böreği Komposto	<i>Bacillus cereus</i> Sayımı <i>Salmonella</i> spp.Aranması <i>Esherichia coli</i> Sayımı	4.380,00 TL
6.	5	Şeker Yemek ve Temizlik Hizmetleri Petrol İnş. Tur. Nak. Tic. Ltd. Şti.	Yemekhane Denetimi	Düğün Çorbası Pürel Rosto Köfte Avcı Böreği Komposto	<i>Bacillus cereus</i> Sayımı <i>Salmonella</i> spp.Aranması <i>Esherichia coli</i> Sayımı	4.380,00 TL



7.	222	Bilimsel Araştırma Projeleri Koordinatörlüğü Dr. Öğr. Üyesi Selahattin BUDAK	Özel İstek	Plastik	Çekme –Basma Testi (50 numune üzeri) (3 nokta eğme testi)	99.900,00 TL
8.	1	Tam Tarım Hayvancılık Gıda Nak. Petrol İhr. Paz. A.Ş.	Özel İstek	Çiğ Karabuğday Unu	Gluten Analizi (ELISA, Gliadin AOAC)	1.440,00 TL
9.	8	Büyükbayraktar Gıda San. Ve Tic. Ltd. Şti.	Özel İstek	Fındık 0611 Fındık 0611 Antep Fıstığı 08059 BAK Antep Fıstığı 08060URT Fındık1-04-6221	Aflatoksin B1 B2 G1 G2 ve Toplam Aflatoksin Aflatoksin B1 B2 G1 G2 ve Toplam Aflatoksin Ön İşlem	4.800,00 TL
10.	2	Gümüşhane Üniv. Sağlık. Bil. Fak. Dr. Öğr. Üyesi Tevfik KOÇAK	Özel İstek	Su (Balahor)	ICP/MS Element Analizi (1-10 Element) ICP/MS Element Analizi (10 Elementten sonra her bir ilave element için element başına)	960,00 TL
11.	75	Dr. Öğr. Üyesi Dursun EKMEKÇİ	Özel İstek	Pla Kompozit	Çekme –Basma Testi 50numune üzeri Çekme testi 2Basma testi 25Eğilme testi-25	33.750,00 TL
12.	225	Bilimsel Araştırma Projeleri Koordinatörlüğü Prof. Dr. Duygu ÖZDEŞ	Özel İstek	Toprak	ICP/MS Element Analizi Ön İşlem ICP/MS Element Analizi (1-10 Element)	118.500,00 TL
13.	15	Recep Tayyip Erdoğan Üniv. Sağlık. Bil. Fak Ekin EKİNCİ TÜBİTAK PROJE	Özel İstek	Melocan Ekstrakt	Fenolik Madde Analizi	9.000,00 TL



No	Numune Sayısı	Adı Soyadı	Analiz Nedeni	Numunenin Cinsi	İstenilen Analizler	Analiz Ücreti (TL)
1.	1	Tam Tarım Hayvancılık Gıda Nak. Petrol İhr. Paz. A.Ş.	Özel İstek	Çiğ Karabuğday Unu	Gluten Analizi (ELISA, Gliadin AOAC)	1.440,00 TL
2.	3	Beştepe Yemek San. Tic. A.Ş.	Özel İstek	Sebze Çorbası Etli Nohut Sade Pirinç Pilavı	Salmonella Spp.Aranması	2.700,00 TL
3.	5	Büyükbayraktar Gıda San. Ve Tic. Ltd. Şti.	Özel İstek	Fındık BF Fındık Yer Fıstığı Antep Fıstığı	Aflatoksin B1 B2 G1 G2 ve Toplam Aflatoksin Aflatoksin B1 B2 G1 G2 Ön İşlem	3.900,00 TL
4.	2	Gümüşhane Üniv. Müh.ve Doğa. Bil. Fak. Prof. Dr. Bilge BAHAR	Özel İstek	Pirinç Patlağı	Stereo Mikroskop	600,00 TL
5.	70	KTÜ .Fen. Fak. Fizik. Bölümü Prof. Dr. Gökhan APAYDIN	Özel İstek	Liken Karayosunu	ICP/MS Element Analizi (1-10 Element 10 numune) ICP/MS Element Analizi (10 elementten sonra her bir ilave element için element başına 10 numune+5 element) ICP/MS Element Analizi (Ön İşlem) (10 numune)	15.000,00 TL
6.	36	KTÜ. Fen. Fak. Kimya. Böl Prof. Dr. Zekeriya BIYIKLIOĞLU	Özel İstek	Salatalık	ICP/MS Element Analizi (1-10 Element) (18 numune) ICP/MS Element Analizi (Ön İşlem) (18 numune)	21.600,00 TL



7.	5	Kader ÇUBUKÇU	Özel İstek	Bal	Şeker Profili (Glukoz,Fruktoz,Sakkaroz) HMF Pirolin analizi İletkenlik pH	2.580,00 TL
8.	8	Seferoğlu Yemek ve Gıda Sanayi İnşaat Turizm Nakliyat Servis Temizlik Hizmetleri Tic. Ltd. Şti.	Yemekhane Denetimi	Düğün Çorbası Etli Kuru Fasulye Bulgur Pilavı Ayva Hoşafı	<i>Bacillus cereus</i> Sayımı <i>Salmonella</i> spp.Aranması <i>Esherichia coli</i> Sayımı	7.080,00 TL
9.	8	Şeker Yemek ve Temizlik Hizmetleri Petrol İnş. Tur. Nak. Tic. Ltd. Şti.	Yemekhane Denetimi	Düğün Çorbası Etli Kuru Fasulye Bulgur Pilavı Ayva Hoşafı	<i>Bacillus cereus</i> Sayımı <i>Salmonella</i> spp.Aranması <i>Esherichia coli</i> Sayımı	7.080,00 TL
10.	1	Rize İl Emniyet Müdürlüğü (Maksat Yangın)	Özel İstek	Kimyevi Yangın Söndürücü	ICP-MS ile MAP Analizi	1.200,00 TL
11.	128	Bilimsel Araştırma Projeleri Koordinatörlüğü Prof. Dr. Duygu ÖZDEŞ	Özel İstek	Toprak	ICP/MS Element Analizi (1-10 Element)	115.200,00 TL
12.	1	Giresun Gençlik ve Spor İl Müdürlüğü	Özel İstek	Kimyevi Yangın Söndürücü	ICP-MS ile MAP Analizi	1.200,00 TL
13.	6	Balıkesir.Üniv. Fen. Ed. Fak. Zooloji. Bölümü Zübeyde Nur YALÇIN	Özel İstek	Esansiyel Uçucu Yağ	Yağ Asidi ve Uçucu Bileşen Analizi (GC- MS) Kalitatif Analiz Yağ Asidi ve Bileşen Analizi (GC-MS) Kütüphane taraması	3.600,00 TL
14.	21	Uludağ. Üniv. Ziraat. Fak. Gıda.Müh. Bölümü Doç. Dr. Gülşah ÖZCAN SİNİR	Özel İstek	Üzüm	Fenolik Madde Analizi Aromatik Bileşik Analizi Ön İşlem (Aroma Bileşik Analizi) Aromatik Bileşik Analizi (Kütüphane taraması) Şeker Profili ICP/MS Element Analizi (1-10 Element) ICP/MS Element Analizi (Ön İşlem)	11.700,00 TL



15.	58	Trabzon Belediyesi TİSKİ Genel Müdürlüğü	Denetim	Atık Su Örnekleri	Adsorblanabilir Organik Bağlı Halojenlerin (AOX) Analizi BTEX (Benzen, Toluene, Etil Benzen Ksilen) Tayini	77.952,00 TL
16.	10	Kale Pestil Köme	Özel İstek	Muska Pestil Sade Dut Pestili Fındıklı Dut Pestili Cevizli Dut Pestili Ekşi Erik Pestili	Toplam kcal. Hesaplaması Tuz Analizi	14.880,00 TL
17.	3	BeştepeYemek San. Tic. A.Ş.	Özel İstek	Tarhana Çorbası Et Kavurma Şehriyeli Pirinç Pilavı	<i>Salmonella</i> spp.Aranması	2.700,00 TL
18.	105	Bilimsel Araştırma Projeleri Koordinatörlüğü Prof. Dr. Duygu ÖZDEŞ	Özel İstek	Toprak	ICP/MS Element Analizi (1-10 Element) Protein Analizi	88.500,00 TL
19.	7	Bilimsel Araştırma Projeleri Koordinatörlüğü Dr. Öğr. Üyesi Dursun EKMEKÇİ	Özel İstek	Plastik Polimer	Çekme-Basma Testi (1-9 numune) (Çekme Testi 3Adet) Basma Testi 2Adet Eğilme Testi 2Adet)	3.780,00 TL
20.	1	Gümüşhane Üniv.Müh.ve Doğa. Bil. Fak. Gen. Müh. Bölümü Dr. Öğr. Üyesi Kağan KILINÇ	Özel İstek	Karadut Sulu Ekstraktı	Fenolik Madde Analizi	600,00 TL



Yönetim ve İç Kontrol Sistemi

Müdürlüğümüzde, 5018 sayılı Kamu Mali Yönetimi ve Kontrol Kanununun 55, 56, 57, 58, 59 ve 60'ıncı maddeleri ile 31.12.2005 tarih ve 26040 sayılı 3. mükerrer Resmi Gazetede yayımlanan, İç kontrol ve Ön Mali Kontrole İlişkin Usul ve Esaslarda belirtilen hükümler doğrultusunda yapılan çalışmaların özeti şöyledir;

GÜ-MERLAB tahsis edilen bütçe ödenekleri, harcama yetkilisinin (Müdür) bilgisi ve talimatı doğrultusunda satın alma memuru, tahakkuk memuru, ayniyat memuru ve muhasebe memurları tarafından Kanun ve Yönetmeliklere uygun olarak hazırlanan harcamalara ilişkin belgeler, Gerçekleştirme Görevlisi tarafından harcama öncesi gerekli kontrol ve denetim yapıldıktan sonra satın alma ve harcama işlemleri gerçekleştirilir.

II- AMAÇ ve HEDEFLER

A- İdarenin Amaç ve Hedefleri

Birimimizin teknik ve akademik kadrosunu güçlendirerek laboratuvar faaliyetleri standardını yükseltmek ve ihtiyaç duyulan çağdaş fiziki altyapıyı oluşturmak ve geliştirmektir. Bu amaçla kısa ve orta vadeli hedefler amaçlanmıştır.

Kısa Vadeli Hedefler;

1. Araç-Gereç Hedefleri:

Merkez bünyesinde yer alan laboratuvarların fiziksel ve teknik altyapısının güçlendirilmesi; mevcut cihaz ve donanımların bakım, onarım ve kalibrasyon süreçlerinin düzenli hale getirilmesi, analiz kapasitesini artırmaya yönelik yeni cihaz ve yardımcı ekipmanların temin edilmesi.

2. Akademik Kadro Hedefleri:

Merkezde bulunan mevcut analiz sistemlerinin etkin, verimli ve kesintisiz şekilde kullanılabilmesini sağlamak amacıyla alanında uzman akademik personel sayısının artırılması; cihaz sorumluluğu, kullanıcı eğitimi ve araştırma desteği konularında uzmanlaşmanın teşvik edilmesi.

3. İdari Personel Hedefleri:

Laboratuvar imkânlarının geliştirilmesine paralel olarak, merkezin ihtiyaçları doğrultusunda teknik bilgi ve deneyime sahip idari/teknik personelin istihdam edilmesi; mevcut personelin hizmet içi eğitimler yoluyla görev alanlarına uygun şekilde yetiştirilmesi ve kurumsal



kapasitenin güçlendirilmesi.

4-Sosyal ve Kültürel Hedefler:

Merkez bünyesinde görev yapan idari, teknik ve akademik personelin kurumsal aidiyetini artırmak, motivasyonunu güçlendirmek ve iş verimliliğini desteklemek amacıyla sosyal, kültürel ve sportif faaliyetlerin teşvik edilmesi; bu kapsamda üniversite bünyesindeki sosyal tesislerden etkin şekilde yararlanılmasına yönelik çalışmaların artırılması

Orta ve Uzun Vadeli Hedefler;

- GÜ-MERLAB'ın ulusal ve uluslararası düzeyde tanınırlığını artırarak, üniversiteler, araştırma merkezleri ve sanayi kuruluşları için referans bir araştırma ve analiz merkezi haline gelmesini sağlamak. Merkezin kurumsal kimliğini güçlendirecek planlama ve yapılanmaları hayata geçirmek.
- Farklı akademik disiplinleri bir araya getiren, iş birliğine açık ve üretken bir araştırma ekosistemi oluşturmak. Üniversite içi ve dışı paydaşlarla ortak proje kültürünü geliştirmek; merkezli araştırma modellerini yaygınlaştırmak.
- Bölgesel ve ulusal öncelikler doğrultusunda, kamu ve sanayi kuruluşlarının karşılaştığı bilimsel ve teknolojik sorunlara çözüm üretmek; elde edilen bilgi ve birikimi toplum yararına sunarak bölgesel kalkınmaya katkı sağlamak.

B- Temel Politikalar ve Öncelikler

GÜ-MERLAB'ın temel politikası; sahip olunan fiziki altyapı, teknik donanım ve insan kaynaklarının etkin, verimli ve sürdürülebilir biçimde kullanılmasıdır. Bu doğrultuda mevcut imkânlar en iyi şekilde değerlendirilerek, merkezin faaliyetlerini sınırlayan eksikliklerin giderilmesine yönelik planlı ve sürekli iyileştirme çalışmaları yürütülmesi öncelikli hedefler arasında yer almaktadır.

Merkezin kurumsal kapasitesinin artırılması amacıyla, laboratuvar altyapısının geliştirilmesi, cihaz parkının güncel bilimsel ve teknolojik gelişmelere uyumlu hale getirilmesi ve nitelikli insan kaynağının güçlendirilmesi temel öncelikler olarak benimsenmektedir. Bu süreçte kalite, güvenlik ve standartlara uygunluk esas alınmaktadır.

Öte yandan, merkezin gelişimi ve sürdürülebilirliği açısından üniversite–sanayi iş birliklerinin güçlendirilmesi, ulusal ve uluslararası araştırma kuruluşlarıyla ortak çalışmaların artırılması ve dış paydaşlarla etkin iletişim kurulması önemli bir politika alanı olarak görülmektedir. Bu



kapsamda, sanayiye yönelik analiz, danışmanlık ve Ar-Ge hizmetlerinin çeşitlendirilmesi ve proje temelli iş birliklerinin yaygınlaştırılması hedeflenmektedir.

III- FAALİYETLERE İLİŞKİN BİLGİ VE DEĞERLENDİRMELER

A-Mali Bilgiler

1. Bütçe Uygulama Sonuçları

2025 YILI HAZİNE YARDIMI							
Kurumsal	Hazine Yardımı	Bütçe Ödeneği	Serbest Ödenek (b)	Gerçekleş tirme Durumu % (a*100)/b	Kesin Harcama (a)	Kalan Ödenek	Açıklama
56.178.750.5 331- 0490.0024- 02-03.02	03.02. Tüketime Yönelik Mal ve Malzeme Alımları	1.850.000,00	1.850.000,00	% 20,41	377632,59	34.367,41	Yıl içinde 1850.000,00 TL ödenek olup %20,41'ü tüketime yönelik mal ve malzeme alımında kullanılmıştır
56.178.750.5 331- 0490.0024- 02-03.03	03.03. Geçici Görev Yollukları	5.037,00	5.037,00	% 0	0,00	5.037,00	Yıl içinde 5.037,00 TL ödenek olup % 0'ı yolluk harcamalarında kullanılmıştır
62.239.756.5 337- 0490.0024- 02-03.02	03.02. TüketimeYö nelik Mal ve Malzeme Alımları	1.082.000,00	1.082.000,00	% 33,69	364.515,72	70.191.42	Yıl içinde 526.161,00 TL ödenek olup % 76,98'i tüketime yönelik mal ve malzeme alımında kullanılmıştır.
62.239.759.5 340- 0490.0024- 13-03.02	03.02 Tüketime Yönelik Mal ve Malzeme Alımı	29.000,00	29.000,00	% 0	0,00	29.000,00	Yıl içinde 20.000,00 TL ödenek olup %0 tüketime yönelik mal ve malzeme alımında kullanılmıştır.
Toplam		2.966.037,00	2.966.037,00	% 27,05	742.148,31	104.262,78	



1. Temel Mali Tablolara İlişkin Açıklamalar

Bütçe ödeneği 2.966.037,00 TL'dir. Serbest ödenek olarak kullanılmış ve 661.787,17 TL kesin harcama olarak gerçekleştirilmiştir. Gerçekleştirme durumu ise % 22,31'dir.

B- Performans Bilgileri

1. Faaliyet ve Proje Bilgileri

Müdürlüğümüzde aktif olan beş laboratuvarın geliştirilmesine yönelik faaliyetler ve ayrıca laboratuvarların ihtiyacı olan akademik ve idari personelin temini hususunda gerekli çalışmalar devam etmektedir.

IV- KURUMSAL KABİLİYET ve KAPASİTENİN DEĞERLENDİRİLMESİ

A- Üstünlükler

- Genç, dinamik ve akademik olarak aktif bir öğretim elemanı kadrosuna sahip olunması,
- Araştırma ve analiz kapasitesi giderek artan, gelişme potansiyeli yüksek laboratuvar altyapısının bulunması,

B- Zayıflıklar

- Bazı analiz ve araştırma alanlarında laboratuvar altyapısının henüz istenilen düzeyde olmaması,
- Mevcut cihaz ve laboratuvarların etkin ve sürdürülebilir şekilde işletilebilmesi için teknik personel sayısının yetersizliği.

C- Değerlendirme

2025 yılı içerisinde Merkez tarafından sunulan analiz hizmetleri sayısı, planlanan hedefler doğrultusunda gerçekleştirilmiştir. Mevcut üstünlükler, merkezin gelişim potansiyelini destekler nitelikte olup; tespit edilen zayıflıkların giderilmesine yönelik çalışmaların sürdürülmesi halinde, GÜ-MERLAB'ın kurumsal kabiliyet ve kapasitesinin orta ve uzun vadede önemli ölçüde artacağı değerlendirilmektedir.



V- ÖNERİ VE TEDBİRLER

2025 yılı içerisinde gerçekleştirilen faaliyetler ve mevcut altyapı durumu dikkate alınarak, 2026 yılına yönelik çalışmalar planlanmıştır. Bu kapsamda, merkezin araştırma ve analiz kapasitesinin artırılmasına, hizmet kalitesinin geliştirilmesine ve kurumsal sürdürülebilirliğin sağlanmasına yönelik öncelikli alanlar belirlenmiştir.

Mevcut altyapıda tespit edilen eksikliklerin giderilmesi amacıyla, laboratuvar donanımının güçlendirilmesine, cihaz ve ekipman ihtiyaçlarının karşılanmasına ve teknik personel kapasitesinin artırılmasına yönelik tedbirlerin hayata geçirilmesi öngörülmektedir. Ayrıca, mevcut kaynakların daha etkin kullanılmasını sağlayacak planlama ve iyileştirme çalışmalarına devam edilmesi planlanmaktadır.



İÇ KONTROL GÜVENCE BEYANI

Harcama yetkilisi olarak yetkim dâhilinde;

Bu raporda yer alan bilgilerin güvenilir, tam ve doğru olduğunu beyan ederim.

Bu raporda açıklanan faaliyetler için idare bütçesinden harcama birimimize tahsis edilmiş kaynakların etkili, ekonomik ve verimli bir şekilde kullanıldığını, görev ve yetki alanım çerçevesinde iç kontrol sisteminin idari ve mali kararlar ile bunlara ilişkin işlemlerin yasallık ve düzenliliği hususunda yeterli güvenceyi sağladığını ve harcama birimimizde süreç kontrolünün etkin olarak uygulandığını bildiririm.

Bu güvence, harcama yetkilisi olarak sahip olduğum bilgi ve değerlendirmeler, iç kontroller, iç denetçi raporları ile Sayıştay raporları gibi bilgim dâhilindeki hususlara dayanmaktadır.

Burada raporlanmayan, idarenin menfaatlerine zarar veren herhangi bir husus hakkında bilgim olmadığını beyan ederim. (18/01/2026)

Prof. Dr. Duygu ÖZDEŞ